



# **LE BULLETIN DE L'ADEVIMAP**

## **MARS 2025**



**Association de Défense des Victimes de Maladies Professionnelles**  
**Adhérente à l'Association Nationale de défense des Victimes de l'Amiante**

## **INVITATION À L'ASSEMBLÉE GÉNÉRALE.**

**ADEVIMAP 2002 - 2025.**

*La réussite de l'Assemblée Générale annuelle de notre Association est déterminante pour la poursuite et le renforcement de nos initiatives dans un contexte social de plus en plus difficile et complexe.*

*Refusons l'invisibilité des morts dus au travail ou à l'environnement ! ...*

*Mourir au travail pour gagner sa vie n'est pas une FATALITÉ.*

*L'augmentation de la productivité au travail pour plus de rentabilité s'oppose à l'application d'une sérieuse Prévention de la sécurité et de la Santé au travail.*

*Les Aides Publiques ... un pognon de dingue pour faire baisser « le coût du travail » devient le 1er poste annuel de dépenses de l'Etat (+ de 160 milliards...)*

***Les Animateurs d'ADEVIMAP vous invitent à votre A.G***

***Le 27 Mars 2025***

***à partir de 16h30***

***A la salle des Conférences de la Mairie de MARTIGUES***

*L'ambition de cette Assemblée Générale : « En finir avec une sous-déclaration des Maladies Professionnelles qui coûte annuellement entre 2 milliards et 3,6 milliards à la sécurité sociale des salariés au profit de la Caisse AT/MP abondé par le patronat.*

*Différentes interventions sont programmées dont celles :*

- ✓ *De Anne LANDI Directrice médicotechnique et Jean Edouard BRIN médecin du travail (GIMS) présenteront les missions des services de Santé au travail.*
- ✓ *De la Présidente Adjointe d'ANDEVA/Présidente d'ARDEVARTOIS et membre du CA au FIVA : Lydie JABLONSKI sur les avancées Nationale et les orientations du réseau*
- ✓ *De Maître ANDREU du Cabinet TTLA sur les dossiers en cours et sur l'évolution de la législation judiciaire.*

*Quelles entreprises de notre bassin d'emplois sont impactées par les MP ?*

*Nous vous déroulerons les chiffres des pathologies enregistrées par ADEVIMAP depuis 2002 !*

***Les Bénévoles investissent un temps personnel considérable pour la santé et la sécurité au travail - Pour faire avancer vos dossiers – pour faire reconnaître vos droits !***

***Consacrez donc, vous aussi quelques heures pour vos droits, ceux de vos enfants, ceux des riverains victimes de la pollution...***

***La présence de chacun est indispensable, en cas d'indisponibilité, il est important de nous transmettre par retour le coupon procuration page suivante.***

***SOYEZ NOMBREUX À NOTRE ASSEMBLÉE GÉNÉRALE !!!***

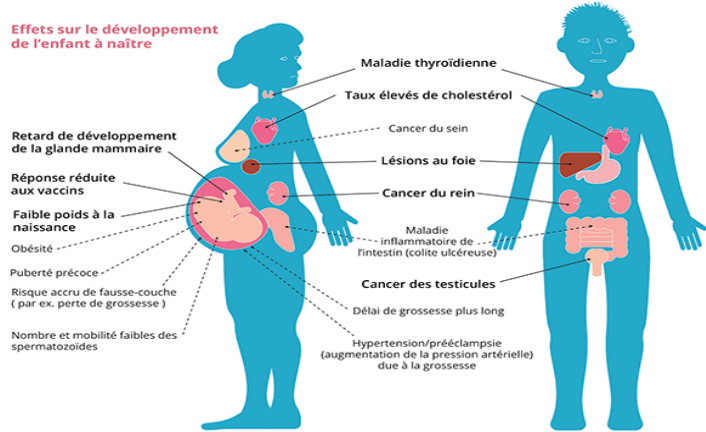
## PFAS OU POLLUANTS ETERNELS ATTENTION DANGER

*Les PFAS sont des substances chimiques per- et polyfluoroalkylées. Dénommées « polluants éternels » du fait de leur persistance dans l'environnement Elles ont été découvertes dans les années 1930 aux États-Unis, au sein de l'entreprise DuPont de Nemours*



— Niveau élevé de certitude  
- - - Niveau faible de certitude

Effets sur le développement de l'enfant à naître



Les PFAS peuvent avoir des effets néfastes

*Elles représentent aujourd'hui une famille d'environ 10 000 substances.*

*Elles sont utilisées dans de nombreux secteurs d'activités en raison de leurs propriétés*

- *Anti-adhésifs,*
- *Ignifuges,*
- *Anti-taches,*
- *Imperméabilisants,*
- *Résistants aux fortes chaleurs.*

- Sur le **système reproducteur**
- Le **système hormonal,**
- mais aussi sur le **système immunitaire** (Elles diminuent la réponse immunitaire de certains vaccins).

On a pu aussi voir

- Des baisses de la **fertilité,**
- Des faibles poids et tailles de naissance,
- De l'obésité,
- Des retards de puberté...

Des **lésions hépatiques** ont également été rapportées. Certaines PFAS sont d'ores et déjà classées **cancérogènes** de catégorie 2, et **reprotoxiques** de catégorie 1B. Les **cancers** visés étant ceux des **testicules** et du **rein**. Certaines PFAS sont également des **perturbateurs endocriniens**.

### **PFAS / La France adopte une loi salubre !**

*Un consensus au sein de presque tous les groupes de l'Assemblée Nationale a permis l'adoption définitive de la loi contre le risque PFAS. Elle prévoit notamment leur interdiction pour 4 usages à partir de 2026 et un début de financement des traitements.*

## POUVOIR

Nom : .....

Prénom : .....

Ne pouvant me déplacer donne pleins pouvoirs à M.....

Ou à l'animateur ADEVIMAP : M. ....

**Lors de l'Assemblée Générale d'ADEVIMAP qui se tiendra le 27 Mars 2025.**

SIGNATURE :

## CES CANCERS ÉVITABLES TUEURS DE SALARIÉS

Notre Assemblée commentera la cartographie des dossiers mortels des entreprises de nos bassins d'emplois  
(Martigues, Fos/Mer ...)

Près de 3 millions de travailleurs sont exposés à au moins un produit chimique cancérigène !

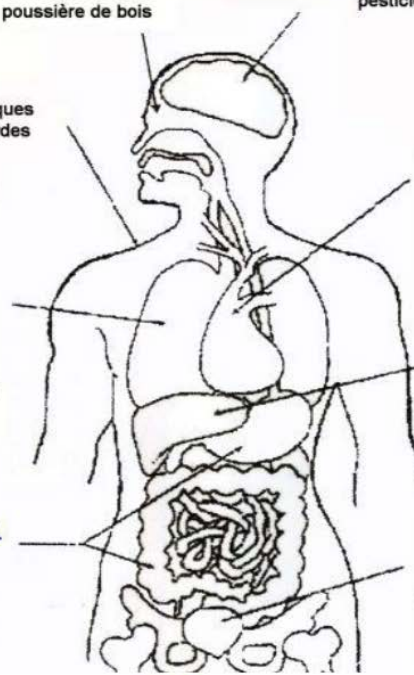
Une sous déclaration reconnue par divers organismes dont l'ANSES

(Agence Nationale de sécurité sanitaire de l'alimentation, de l'environnement et du travail).


Des décès rendus invisibles, banalisés, individualisés alors qu'ils témoignent d'un système systémique.

Relation Exposition / Cancers Professionnels

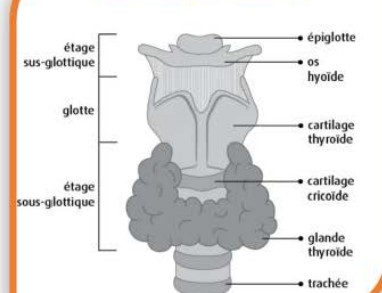
EFFETS LOCAUX	EFFETS SYSTEMIQUES
<p><b>NEZ - SINUS</b> chrome nickel poussière de bois</p> <p><b>PEAU</b> résines acryliques résines epoxydes nickel goudron benzène</p> <p><b>POUMONS</b> amiante silice poussières de coton cadmium émissions diesel poussières de bagasse poussières de bauxite</p> <p><b>SYSTEME GASTRO-INTESTINAL</b> amiante nitrosamines fumée de soudure plomb</p> <p><b>OS</b> Plomb</p>	<p><b>CERVEAU &amp; SYSTEME NERVEUX</b> pesticides organophosphorés plomb mercure manganèse arsenic</p> <p><b>SYSTEME CIRCULATOIRE</b> monoxyde de carbone chlorure de vynyle trichloréthylène benzène toluène</p> <p><b>FOIE</b> tétrachlorure de carbone chlorure de vynyle trichloréthylène</p> <p><b>REINS &amp; VESSIE</b> teintures de benzidine bétanaphthylamine émissions des fours à coke mercure</p> <p>Trichloréthylène</p>



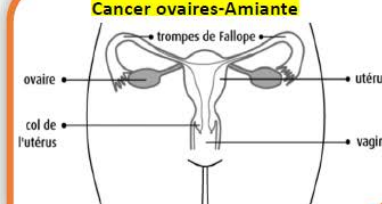
**SANG**  
Leucémie myéloïde chronique ou hépatopathie  
1.3Butadiène, In Caoutchoucs synthétique-nylon-GPL-Butane



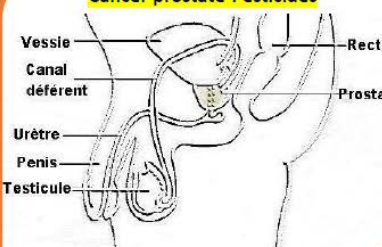
Cancer Larynx-Amiante



Cancer ovaires-Amiante



Cancer prostate-Pesticides



*Tous ces Cancers Professionnels font l'objet de mesures préventives visant à soustraire les travailleurs à de telles expositions, lesquelles ne sont dangereuses qu'à la longue.*

*Ainsi l'exposition aux fibres et aux poussières d'amiante peut provoquer un mésothéliome 10, 20 ou 30 ans après l'exposition.*

**POUR LA PÉRENNITÉ  
DE L'ASSOCIATION  
SOUTENIR C'EST BIEN !  
ADHÉRER C'EST MIEUX !!!**

ADEVIMAP a 3 sources de revenus :

**Adhésion (45€)**

**Subventions** octroyées par les collectivités territoriales  
**Dons reçus** en rapport de la qualité du service rendu et des indemnités obtenues permettant ainsi à ADEVIMAP de prolonger l'aide aux victimes et à leur famille.

**RAPPEL : les dons bénéficient d'un crédit d'impôt de 66% (Vous versez 1000€ : Déduction d'impôt de 660€)**



La CGT Totalenergies et M<sup>e</sup> Andreu ont déposé plainte au pénal contre l'entreprise et incitent les salariés à ester en justice au titre du Préjudice d'anxiété face au Benzène.



Association de Défense des Victimes des Maladies Professionnelles et Environnementales de PACA  
Désamiantage Suivi Post-professionnel Prévention Environnement

Les Terrasses Bleues  
Quartier de l'Escallon  
Avenue Barboussade  
13500 MARTIGUES

PÉRENNITÉ SUR RÉPÈRE-VOUS  
06 88 31 85 18  
Maison de la Justice et du Droit  
62 Avenue de la Paix  
13500 Martigues

: 04 42 43 50 23  
adevimap@orange.fr  
www.adevimap.net



## **HOMMAGE A NOTRE AMI MAURICE HUC FONDATEUR D'ADEVIMAP !**

*Il a fait de MARTIGUES l'épicentre de toutes les actions menées par ADEVIMAP et la CGT !  
Il a créé toutes les conditions pour que les coopérations s'exercent entre les différents services  
et les nombreux rouages de la vie sociale du Pays Martégal.*

*Il a su également vivre avec sa douleur après la perte brutale de Carine sa fille en 2019 puis de sa femme  
Monique et gérer sa maladie.*

**1939 - 2025**

*Dans le jardin de la vie,  
Le pré le plus vert est*

***Solidarité,***

*L'eau la plus pure la*

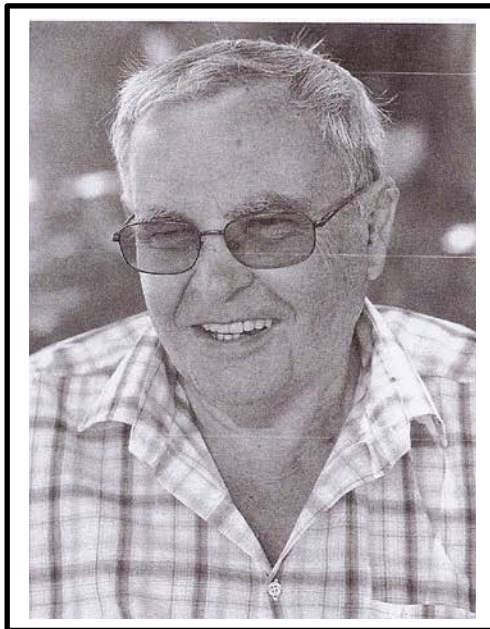
***Sincérité,***

*La fleur la plus belle*

***l'Amitié.***

*Si on rajoute : l'honnêteté,  
la droiture, l'humanisme,  
le partage, la fraternité.*

***Tout cela c'était MAURICE !***



***« Finalement,  
C'est quoi la vie d'un  
Homme ?***

***C'est le combat de  
l'ombre et la lumière,  
c'est la lutte entre  
l'espoir et le désespoir  
entre la lucidité et la  
ferveur.***

***Je suis du côté de  
l'espérance, mais une  
espérance conquise,  
lucide hors de toute  
naïveté. »***

***Disait le poète Aimé Césaire.***

*Maurice reprenait souvent ces paroles de Bertolt Brecht : « Ceux qui luttent ne sont pas sûrs de gagner mais  
ceux qui ne luttent pas ont déjà perdu ! ». Nous sommes fiers d'avoir fait un bout de chemin avec toi !*

***Tu resteras dans nos cœurs et nous nous souviendrons de toi avec respect !***

## **TOTAL LA MÈDE MARTIGUES : La justice saisie sur le risque benzène**

***Le syndicat CGT et 14 salariés de la raffinerie Total la Mède portent plainte contre leur employeur notamment  
pour mise en danger de la vie d'autrui, après plusieurs années de démarches internes visant à reconnaître  
l'exposition à des composés comme le benzène.***

***« Quand vous avez un échafaudage qui tombe, l'employeur doit réagir rapidement. Mais la maladie qui se  
déclare bien plus tard est pernicieuse. »***

*C'est ce qu'illustre M<sup>e</sup> Julie Andreu, avocate au Cabinet TTLA de Marseille devant une assemblée de syndicalistes  
de la coordination nationale CGT de Total Energies- de l'Association ADEVIMAP réunie le 05/02/2025. Car  
l'enjeu de la journée est conséquent. Le syndicat CGT de la Raffinerie Totalenergies raffinage France (TERF) de  
la Mède, majoritaire, et quatorze salariés déposent plainte contre l'entreprise le jour même à 14 heures au  
Tribunal judiciaire de Marseille.*

*En cause, selon le secrétaire du syndicat CGT de l'entreprise Fabien Cros, le fait que Total n'ait pas rempli ses  
obligations de protection envers les travailleurs, les sous-traitants et la population vis-à-vis du benzène et des  
agents cancérigènes, mutagènes ou toxiques pour la reproduction (CMR) en général » réputés présents en  
quantité sur le site.*

***« Des liens ont été établis entre l'exposition au benzène et l'apparition de maladies », explique le syndicaliste, qui  
considère que « les valeurs limite d'exposition professionnelle (VLEP) ne sont en réalité que des choix  
politiques ». Ils ne prendraient pas en compte l'exposition prolongée sur plusieurs années à ce composé. »***